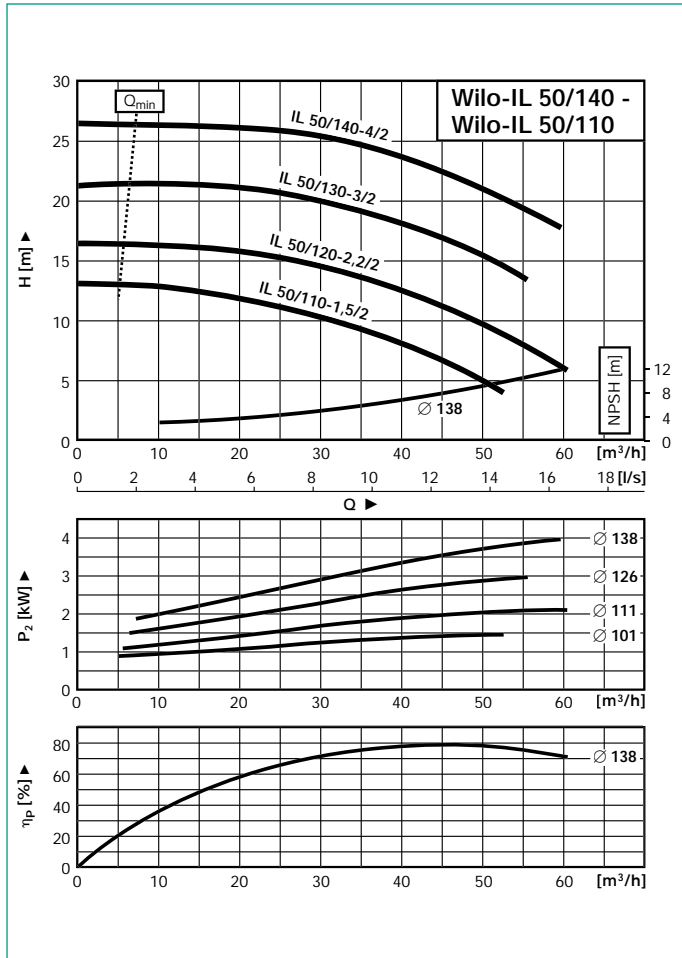
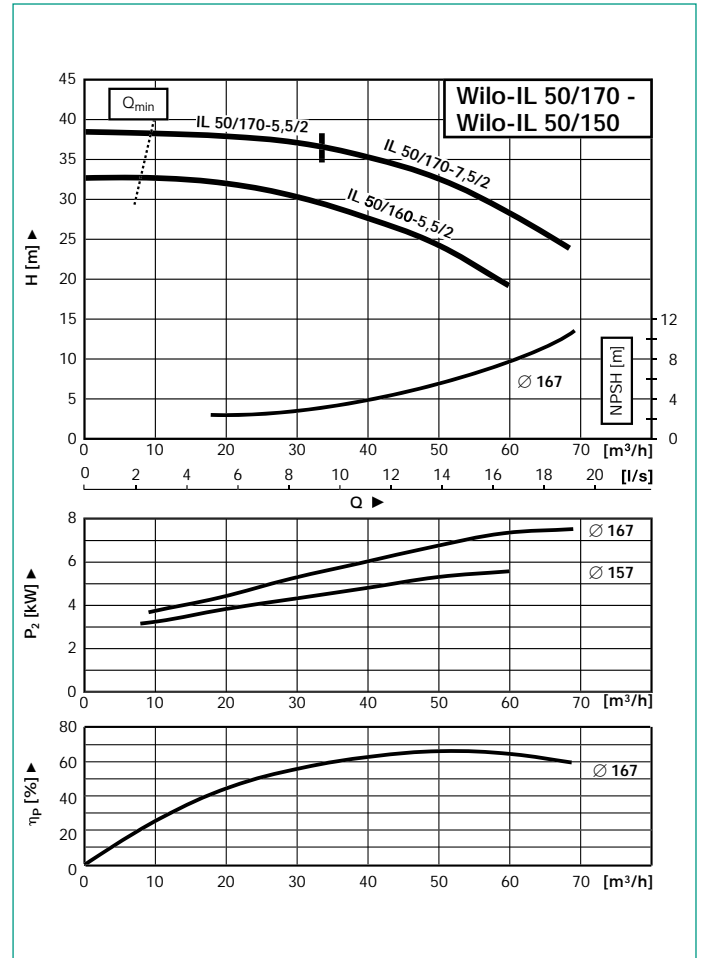


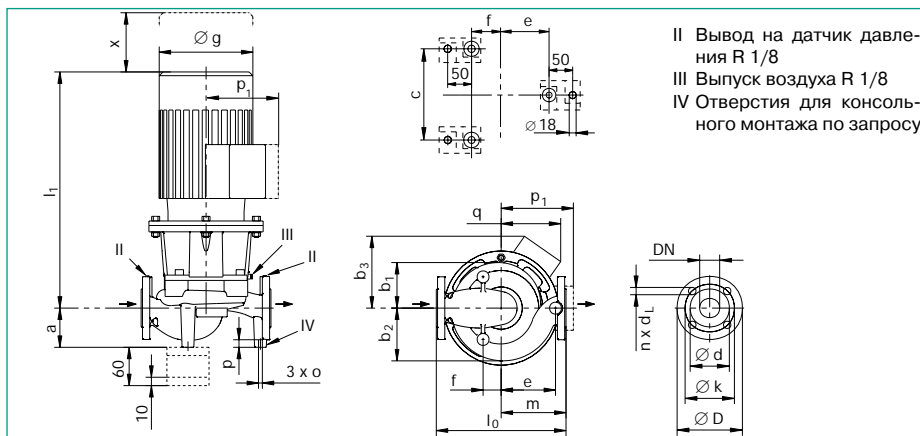
#### Рабочие линии



#### Рабочие линии



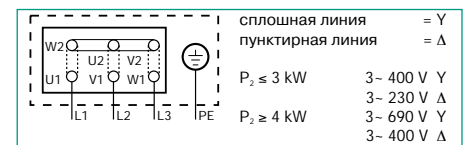
#### Габаритный чертеж



#### Размеры фланца

Фланец PN16-EN 1092-2				
Всасывающий и напорный патрубок				
DN	D	d	k	n x d <sub>L</sub>
	mm			Штук x mm
50	165	99	125	4 x 19

#### Схема подключения



После удаления мостиков возможно включение Y / Δ

#### Данные мотора Обороты 2900/мин.

#### Размеры-Вес

Wilo-IL	DN	l <sub>0</sub>	a	b <sub>1</sub>	b <sub>2</sub>	b <sub>3</sub>	c	e	f	Øg	-l <sub>max</sub>	m	o	p	p <sub>1</sub>	q	x	Вес
mm																		
IL 50-110-1,5/2	50	340	105	102	119	117	140	130	40	181	448	150	#	20	-	117	100	53
IL 50/120-2,2/2	50	340	105	102	119	117	140	130	40	181	448	150	#	20	-	117	100	56
IL 50/130-3/2	50	340	105	102	119	138	140	130	40	202	508	150	#	20	-	138	100	68
IL 50/140-4/2	50	340	105	102	119	147	140	130	40	227	588	150	#	20	-	147	100	75
IL 50/160-5,5/2	50	340	103	120	138	168	164	143	48	266	666	170	#	20	-	168	100	86
IL 50/170-5,5/2	50	340	103	120	138	168	164	143	48	266	666	170	#	20	-	168	100	86
IL 50/170-7,5/2	50	340	103	120	138	168	164	143	48	266	666	170	#	20	-	168	100	94

# = Резьбовое отверстие M10 (по запросу)

Wilo-IL	Номинальная мощность P <sub>2</sub>	Номин. ток I <sub>n</sub> 3-400 V	Коефф. мощности	КПД мотора
	kW	прибл. A	cos φ	η <sub>m</sub>
IL 50/110-1,5/2	1,5	3,25	0,85	0,78
IL 50/120-2,2/2	2,2	4,6	0,85	0,81
IL 50/130-3/2	3	6,1	0,85	0,84
IL 50/140-4/2	4	7,7	0,88	0,86
IL 50/160-5,5/2	5,5	11,1	0,85	0,85
IL 50/170-5,5/2	5,5	11,1	0,85	0,85
IL 50/170-7,5/2	7,5	14,7	0,86	0,86

Обращать внимание на данные шильдика на моторе